

ATLAS DENTAL

Märkte in Europa und Übersee /// Strukturen, Herausforderungen und Chancen



Sonderausgabe zur 41. IDS 2025

präsentiert von:

Dr. Bernd Rebmann
CEO Rebmann Research GmbH & Co. KG

bei:

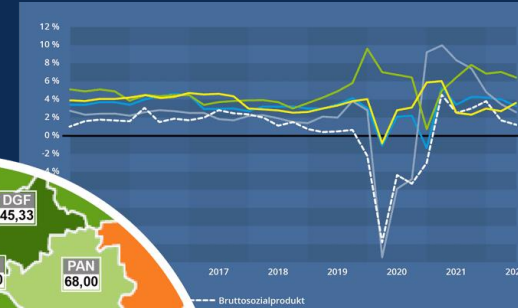
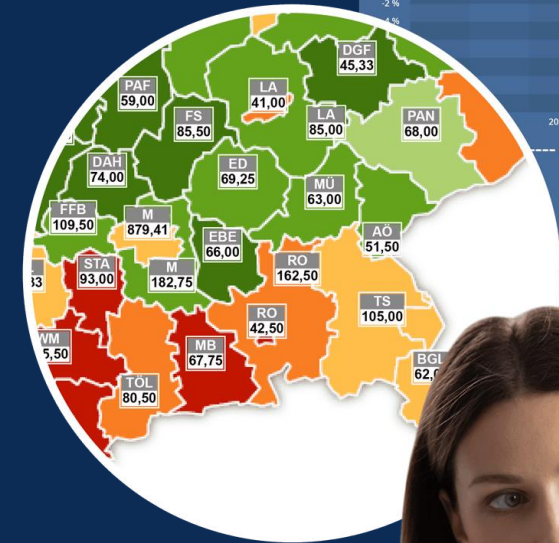
Europäisches Presse-Gespräch
IDS Internationale Dental-Schau 2025

22. Januar 2025, Rheinsaal, Koelnmesse, Köln



Managing Healthcare Excellence

- Rebmann Research: 25 Jahre Healthcare Excellence
- Unsere Vision: Spitzenleistungen im Gesundheitswesen
- Unsere Instrumente: Marktdaten, Analyse- und Finanztools
- Das Ziel: fundierte wirtschaftliche Entscheidungen
- Denken über Gesundheitssektoren hinweg
- Cloudbasiert, wir nutzen KI, Machine-Learning, Open-Banking, Visual Analytics und weitere
- 50 % Data-Research / 50 % cloudbasiertes Ökosystem



Weitere Dentalmarktstudien von Rebmann Research:

ATLAS DENTAL Europa ←
ATLAS DENTAL Afrika

In Arbeit:

ATLAS DENTAL Americas
ATLAS DENTAL Asia

- 250 Seiten Fakten und Trends
- 500 ausgewertete Datenquellen
- 11 detaillierte europäische Länderportraits
- 77 informative Karten und Abbildungen



Teil 1 (Strukturen analysieren)

- Informationen zum gesamteuropäischen Dentalmarkt
- Detaillierte Portraits der vier größten europäischen Dentalmärkte **Deutschland, Frankreich, Italien** und **Spanien** sowie der Potenzialmärkte **Polen** und **Portugal**
- EU-Markt versus Weltmarkt – Chancen und Risiken
- Länderportraits der Übersee-Dentalmärkte **USA, Brasilien, Japan** und **Ägypten**



Teil 3 (Zukunft gestalten)

- Wie entwickelt sich der Dentalmarkt in den nächsten Jahren?
- Infografik zur Marktentwicklung Ägypten, Brasilien, Japan, USA im Vergleich zum europäischen Leitmarkt Deutschland 2023 – 2029
- Strategieansätze für die dentalen Player Zahnarztpraxen, Dentallabore, Dentalindustrie und Dentalhandel



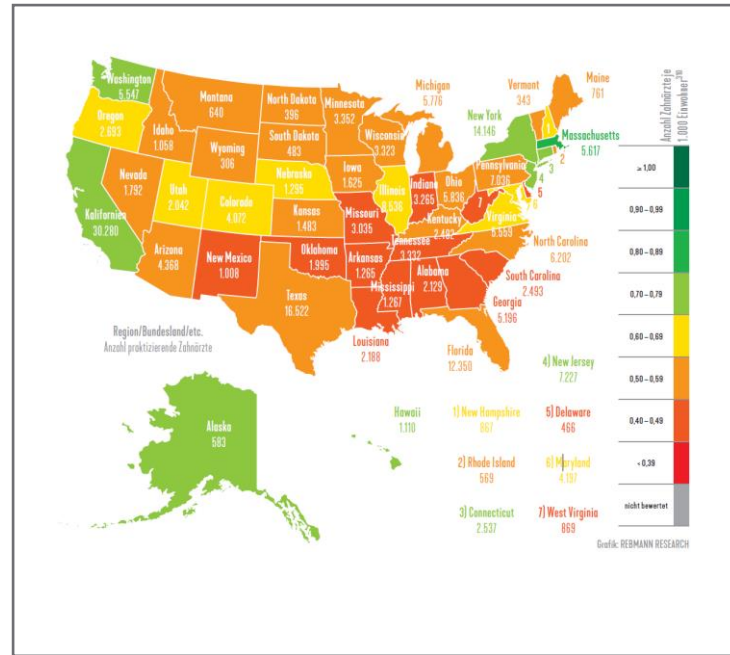
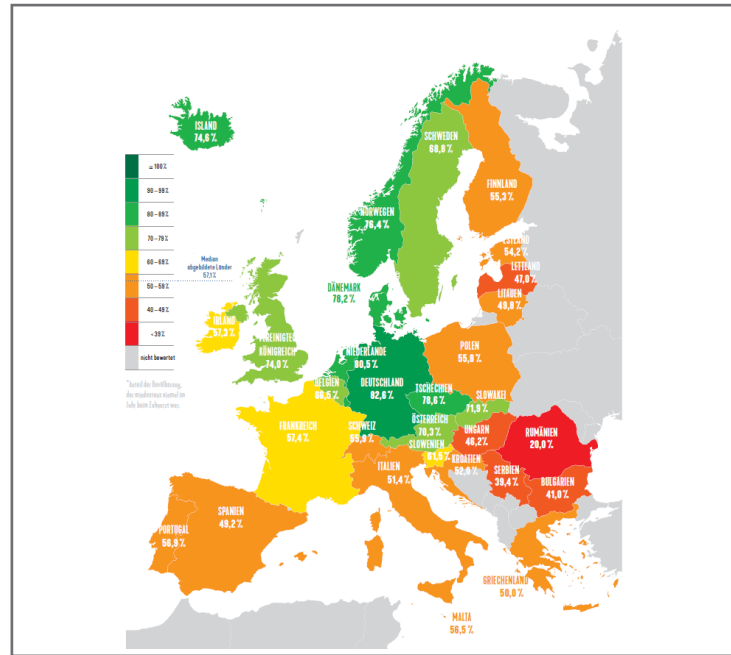


- informative Übersichtskarten
- Regionalkarten
- Strukturprofile
- Infografiken
- mehr als 300 Quellen und Links

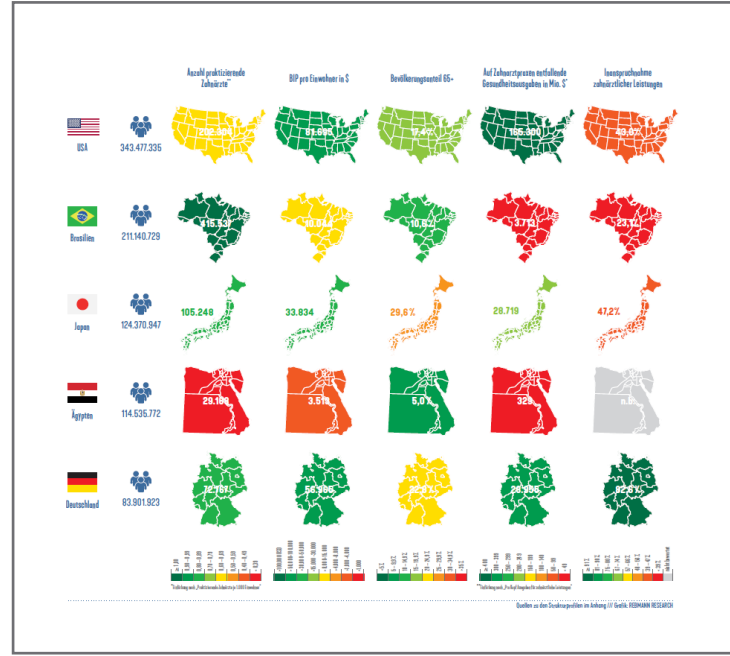
Perspektiven:

- Nachfragestrukturen
- Zahnärzte/Praxen
- Dentallabore
- Hersteller/Handel

Sonderausgabe zur 41. IDS 2025



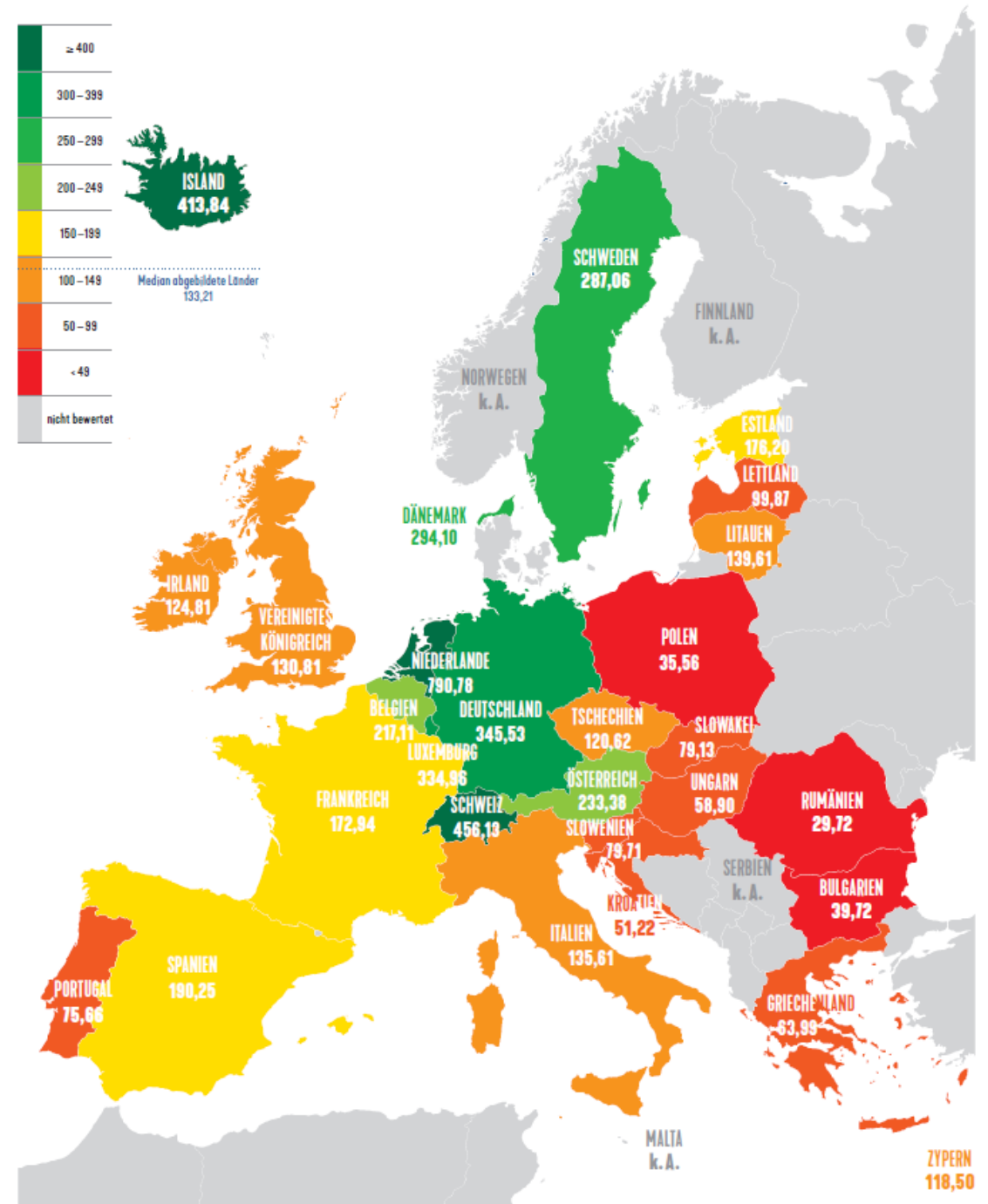
Kriterium	Wert	Von	Deutschland	Bis
BIP pro Einwohner	51.695	5.313	41.695	81.695
Einwohnerzahl	243.477.322	83.903.302	83.903.302	343.477.322
Bevölkerungsanteil 65+ in %	17,4	6,0	17,4	25,6
Bevölkerungsentwicklung bis 2035 in %	5,8	-0,8	5,8	14,0
Medianalter Bevölkerung in Jahren	38,0	24,0	38,0	49,0
Inanspruchnahme zahnärztlicher Leistungen in %	42,00	29,30	42,00	62,00
Auf Zahnarztpraxen entfallende Gesundheitsausgaben in Mrd. €	145.500,00	320,00	145.500,00	160.300,00
Pro Kopf Ausgaben für zahnärztliche Leistungen in €	483,99	3,30	483,99	483,99
Privatanteil an Ausgaben in Zahnarztpraxen in %	81,8	20,3	81,8	81,8
Praktizierende Zahnärzte pro 1.000 Einwohner	0,61	0,27	0,61	2,05
Zahnärzte pro Praxen	1,5	1,5	1,5	5,2
Zahnmedizinabschovten pro 100.000 Einwohner	2,05	0,11	2,05	2,90
Dentallabore pro 100.000 Einwohner	2,04	1,06	2,04	16,50
Zahntechniker pro Zahnarzt	0,2	0,1	0,2	0,8
Zahntechniker pro Dentallabor	6,4	1,7	6,4	9,3
Einwohner pro Praxen	35,0	25,3	35,0	331,0
Digitalisierungsgrad (IMD World Digital Competiveness Index)	100,2	49,7	100,2	100,0
Wettbewerbsfähigkeit (GC Index)	63,5	24,2	63,5	75,7
Innovationsfähigkeit (GI Index)	63,5	24,2	63,5	69,3
Gini-Index (0 = absolute gleiche Einkommensverteilung)	39,8	52,0	39,8	31,2



Teil 1: Strukturen analysieren

Pro-Kopf-Ausgaben für zahnärztliche Leistungen

- Eurozone: 65 Mrd. € in 2022
- In fast allen Ländern nach Corona wieder über Niveau von 2019
- Treiber: demografische Entwicklung, höhere Ausgabenbereitschaft durch ein gestiegenes Gesundheitsbewusstsein, hohe Prävalenz oraler Erkrankungen (trotz z. T. deutlicher Fortschritte)
- Große Unterschiede zwischen den Ländern (wirtschaftliche Situation, Gesundheitssysteme/Erstattung)

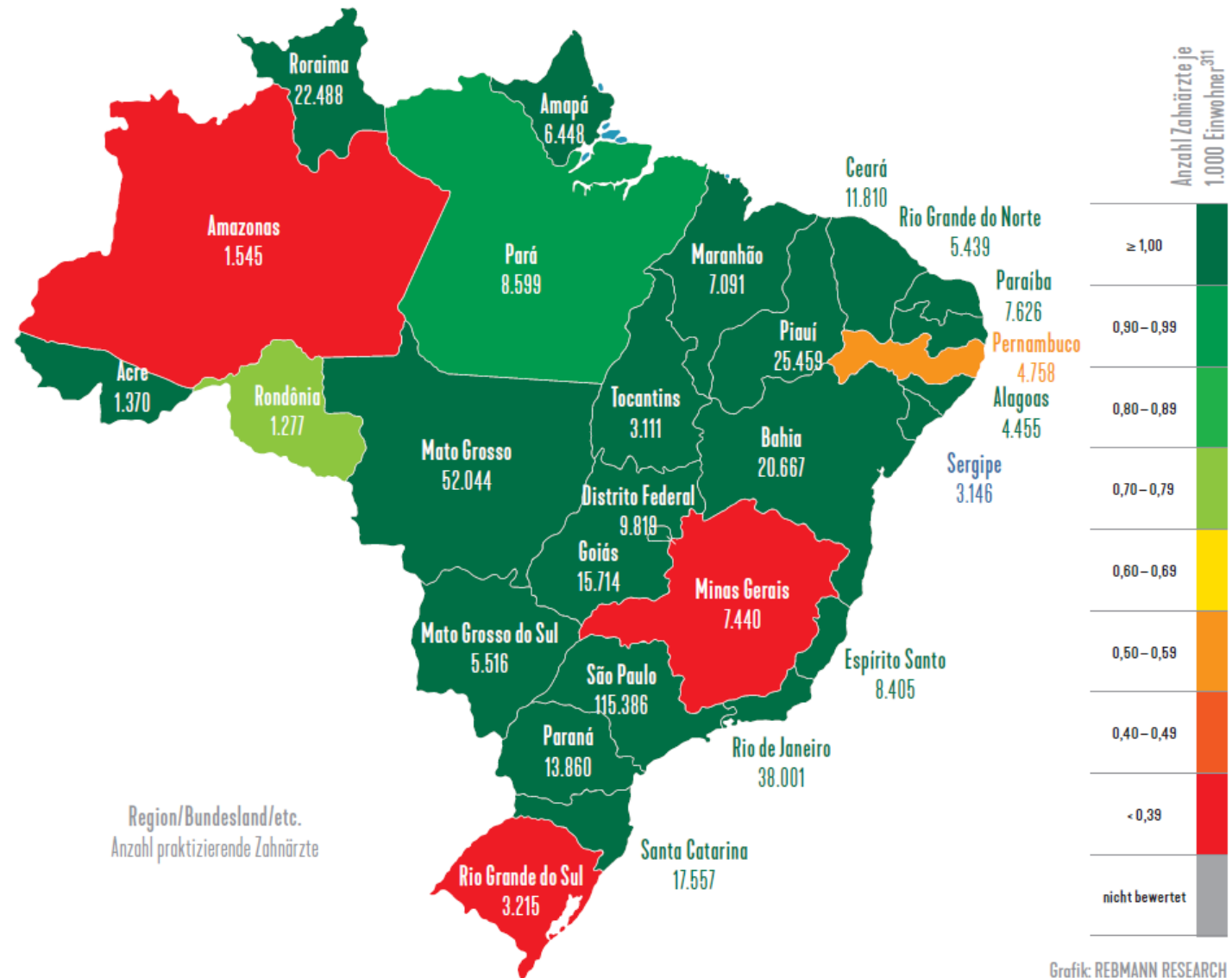


Teil 1: Strukturen analysieren

Brasilien – ein Dentalmarkt mit Potenzial!

- >211 Mio. Einwohner (siebtgrößter Staat der Welt)
- Größte Zahl an Zahnärzten weltweit (ca. 416.000)*
- Dentalmarktvolumen: ca. 7 Mrd. USD
- Prognosen: deutlicher Anstieg der Gesundheitsausgaben
- Flächendeckende öffentliche Gesundheitsversorgung, gute Gesundheitsinfrastruktur (v. a. im Südosten)
- Mundgesundheit, Inanspruchnahme und Verfügbarkeit von Dentallaboren noch ausbaufähig

*beim brasilianischen Zahnärzterverband registrierte, aktive Zahnärzte (u. U. werden auch im Ausland tätige Zahnärzte mitgezählt)

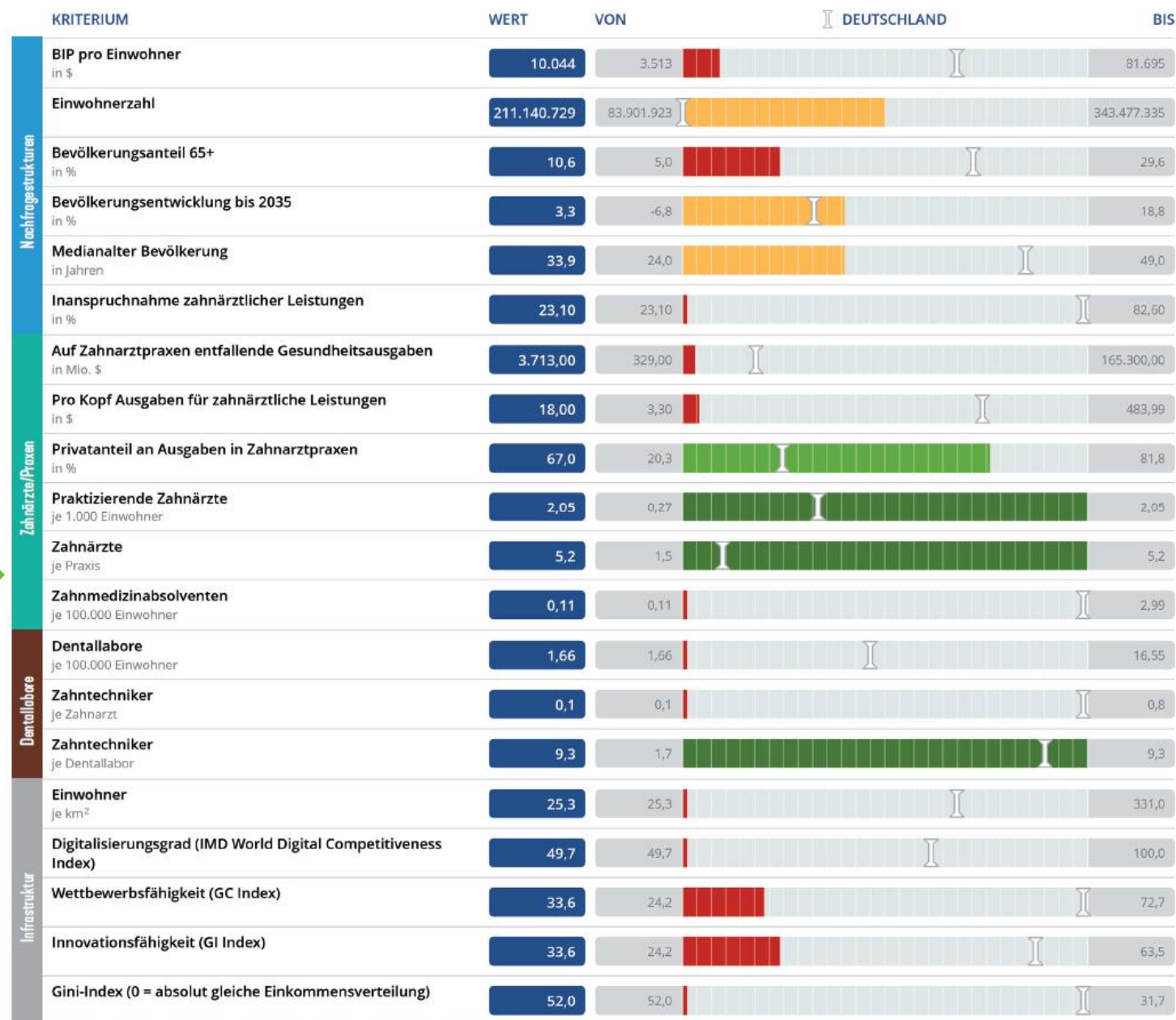


Teil 1: Strukturen analysieren

Brasilien – ein Dentalmarkt mit Potenzial!

Strukturprofile

Visualisierung von KPIs zur Beurteilung der dentalen Ländermärkte



Technologische Entwicklungen (Schwerpunkt Digitalisierung/KI)

- Intraoralscanner = Treiber für den digitalen Workflow und Sofortversorgungskonzepte
- Zahnmedizinische Versorgung zunehmend
 - Patientenindividuell
 - Minimalinvasiv
 - Chairside
 - Fokus auf Prävention und Zahnerhalt
- Zahntechnik-Workflows immer vielfältiger, arbeitsteiliger, automatisierter, Vielfalt an Materialien, Produkten, Verfahren steigt

KI sorgt auch in der Dentalbranche für einen Innovationsschub und treibt die Digitalisierung weiter voran



Wie entwickelt sich der Dentalmarkt in Zukunft?

Der globale Dentalmarkt wird in den kommenden Jahren voraussichtlich weiter deutlich wachsen:

- Dentalmarktvolumen für zahnmedizinische Dienstleistungen:
 - 2024: 415,10 Mrd. USD (2024)
 - Prognose 2032: 863,71 Mrd. USDdurchschnittliches jährliches Wachstum im Prognosezeitraum: 9,6 %
- Markt für dentale Geräte:
 - Voraussichtliches Wachstum um jahresdurchschnittlich +6,9 % (Marktvolumen 2024: 7,38 Mrd. USD, 2032: 12,62 Mrd. USD)

Wachstumstreiber (globaler Dentalmarkt):

- Demografische Entwicklung
- Steigendes Bewusstsein für Mundgesundheit und Prophylaxe
- Wachsende Nachfrage nach kosmetischen/ästhetischen Zahnbehandlungen
- Günstige regulatorische Rahmenbedingungen
- Steigende Zahl von DSO-Praxen
- Innovationen in der zahnmedizinischen Diagnostik und Behandlung (v. a. digitale Geräte, insbesondere für den digitalen Zahntechnik-Workflow)
- Dentalgeräte/-ausrüstung: größtes Marktsegment (global) ist die dentale Bildgebung (23,9 %), gefolgt von Zahnarztstühlen und CAD/CAM-Geräten.*
- Höchste Wachstumsraten für die Region Asien-Pazifik prognostiziert (v. a. aufgrund von Dental-Tourismus und der Verbreitung fortschrittlicher Technologien)

DIE ZAHNARZTPRAXIS VON MORGEN

- Digitaler, vernetzter, smarter (KI-basiert)
- Persönlicher, individueller, serviceorientierter, der Patient steht mehr im Zentrum
- Ganzheitliche Betrachtung des Patienten, nicht nur den Mundbereich betreffend
- Behandlung zunehmend präventiv, minimalinvasiv, weniger schmerzhaft und chairside
- Patientengruppe der Senioren wird wichtiger (auch mit Demenz und Pflegebedarf)
- Bürokratische Aufgaben werden zentralisiert, outgesourct, oder von der KI erledigt

DIE DENTALLABORE VON MORGEN

- Digitaler, vernetzter, automatisierter, dabei jedoch serviceorientierter
- Zahntechnik-Workflows werden immer vielfältiger und arbeitsteiliger
- Schneller, ortsunabhängiger, wirtschaftlicher, aber auch mehr Konkurrenzintensität
- Wettbewerb und Marktchancen durch mehr Chairside-Versorgung in Zahnarztpraxen
- Fachkräfte, Ausbildung und Mitarbeiterbindung werden als Wettbewerbsfaktoren immer wichtiger
- Großlabore und Dentallaborgruppen gewinnen an Bedeutung

HERSTELLER UND HANDEL VON MORGEN

→ Internetbasierte Geschäftsmodelle und interne Geschäftsprozesse profitieren

von einer durchgängigen Digitalisierung/Vernetzung (Industrie 4.0)

→ Protektionismus, Handelsbarrieren und regulatorische Hürden nehmen zu

→ Teile von Wertschöpfungsketten wandern zu anderen Anbietern

→ Social Selling und personalisierte Werbung mittels KI-basierten Big-Data-Analysen nehmen zu

→ Gefragt sind verstärkt nicht nur Produkte, sondern Komplettlösungen und begleitende Services

Besuchen Sie uns auf
www.rebmann-research.de



Verena Heinzmann

Ihre Ansprechpartnerin:

Tel.: + 49 7422-9520-62

verena.heinzmann@rebmann-research.de
www.rebmann-research.de

REBMAN RESEARCH GmbH & Co. KG
Gewerbepark H.A.U. 8
78713 Schramberg



Dieses Booklet ist ausschließlich für Ansichtszwecke bestimmt.

Eine Weitergabe an Dritte ist, ebenso wie die Verwendung oder Verwertung ganz oder in Teilen, nur nach Rücksprache mit REBMANN RESEARCH möglich. Dies betrifft insbesondere die grafischen und technischen Darstellungen.

© **REBMANN RESEARCH GmbH & Co. KG** 21.01.2025