

# PRESSEMAPPE

Pressekonferenz 04. & 05. Mai 2022  
Hyatt Regency, Düsseldorf Medienhafen

# HPP

Architekten

**Presse-Kontakt:**

Rebekka Pottgüter  
M.A. Architektur | M.Sc. Architektur  
Media Management  
Head of Communications

HPP Architekten GmbH  
Zollhof 26  
40221 Düsseldorf  
+49 211 8384 – 136  
+49 172 5213 843  
rebekka.pottgueter@hpp.com  
www.hpp.com

**Hochauflösende Visualisierungen,  
Fotos und weitergehende Informa-  
tionen stellen wir Ihnen jederzeit  
gerne zur Verfügung!**

Die HPP Architekten GmbH ist eine der führenden Architektenpartnerschaften in Europa, deren Tätigkeitsfeld sämtliche Architekten- und Generalplanerleistungen umfasst. Seit der Gründung durch Professor Hentrich arbeitet HPP mittlerweile in der vierten Generation mit einem weltweiten Team aus Architekten, Ingenieuren, Stadtplanern und Experten. Mit über 450 Mitarbeitern aus 25 Nationalitäten ist das Büro an 8 nationalen und 5 internationalen Standorten vertreten.

Der Hauptsitz von HPP Architekten liegt im Düsseldorfer Medienhafen, weitere Bürostandorte befinden sich in Amsterdam, Berlin, Frankfurt, Hamburg, Istanbul, Köln, Leipzig, München, Peking, Shanghai, Shenzhen und Stuttgart.

HPP Architekten entwerfen werthaltige, flexible und damit zukunftsfähige Architektur. Mit diesem Anspruch haben sie in 88 Jahren weltweit über 1.200 Gebäude realisiert. Der Schwerpunkt der Projektauswahl bezieht sich auf Corporate Headquarters, Büro- und Verwaltungsgebäude, Hotel- und Wohnungsbau, Sport- und Freizeiteinrichtungen, Kulturbauten, Bauten für Lehre und Forschung, Städtebau, Revitalisierung und Denkmalschutz. HPP zählt zu den 25 größten Architekturbüros weltweit und ist das zweitgrößte in Deutschland.

Zu den bekanntesten Projekten der Firmengeschichte zählen u.a. das Dreischeidenhaus, der Vodafone Campus und das L'Oréal Deutschland Headquarter in Düsseldorf sowie die Hochschule Ruhr West in Mülheim. Zuletzt fertiggestellt wurden das Europa-Park Stadion Freiburg, das SVW Technical Center und die SAIC Motor Pudong Arena in Shanghai sowie der Maslak Square und das Mixed-Use Projekt AND Pastel in Istanbul. Im Bau befinden sich aktuell u.a. das gemeinsam mit UNStudio geplante Mixed-Use-Quartier FOUR Frankfurt, der Alibaba Campus in Hangzhou sowie der vertikale Campus Eclipse und das C2C-inspirierte Holzhybrid-Bürogebäude The Cradle in Düsseldorf.

<b>Firmensitz</b>	HPP Architekten GmbH Zollhof 26, Medienhafen, 40221 Düsseldorf
<b>Bürogründung</b>	1933 durch Professor Helmut Hentrich
<b>Geschäftsführende Gesellschafter</b>	Dipl.-Ing. Architekt BDA Gerhard G. Feldmeyer Dipl.-Ing. Architekt AIV Volker Weuthen
<b>Gesellschafter</b>	Dipl.-Kff. Claudia Berger-Koch Dipl.-Ing. Architekt Burkhard Junker Dipl.-Ing. Architekt Remigiusz Otrzonsek Dipl.-Ing. Architekt BDA Werner Sübai Dipl.-Ing. Architekt Antonino Vultaggio
<b>Tochtergesellschaften</b>	HPP International Planungsgesellschaft mbH, HPP Service GmbH, HPP International Architektur Consult Ltd., HPP International Turkey Mimarlık ve Danışmanlık Hizmetleri Ltd. Şti., HPP Architects B.V. Amsterdam NL
<b>Firmenstandorte</b>	Düsseldorf, Amsterdam, Berlin, Frankfurt, Hamburg, Istanbul, Köln, Leipzig, München, Peking, Shanghai, Shenzhen, Stuttgart
<b>Mitarbeiter</b>	450
<b>Leistungsspektrum</b>	Städtebau, Architektur, Innenarchitektur, Organisationsplanung Revitalisierung und Denkmalpflege Generalplanung, Projektsteuerung, Baumanagement
<b>Bautypologien</b>	Corporate Headquarters, Büro- und Verwaltungsbauten, Einkaufszentren, Wohnbauten, Hotels, Krankenhausbauten, Stadien und Arenen, Kulturbauten, Lehre und Forschung, Verkehrsbauten, Industriebauten, Rechenzentren, Haftanstalten

**1. Preis Wettbewerbe (Auswahl)**

Stadtquartier Liget-City, Budapest	2021
Huairou Science City, Beijing	2020
Zhanjiang Cultural Center	2020
Jingyu Xingfa Cement Factory, Beijing	2020
Wohnbebauung Hafeninseln II und III Mainzer im Zollhafen	2020
Shenzhen Airport Comprehensive Emergency Center	2020
Wohnbebauung an der Alsdorfer Straße in Köln	2020
Institutsgebäude CISPA 1, Saarbrücken	2020
Wohnbebauung Ulmer Höh, Düsseldorf	2019
Wohnbebauung Am Albertussee, Düsseldorf	2019
Neubau Besucherzentrum DESY, Hamburg	2019
Nanshan Science & Technology Innovation Center in Shenzhen	2018
Pudong Jinqiao Master Cube Industrial Park, Plot #21, Shanghai	2018
Alibaba Cloud Valley Park, Hangzhou	2017
Pudong Soccer Arena, Shanghai	2017
Sportpark Xujiahui Shanghai	2017
Revitalisierung Hochhaus Kasernenstraße, Düsseldorf	2016
Parc du Sud Wohnquartier Essen-Rüttenscheid	2016
Quartierseingang Vogelkamp Hamburg	2016
Grafental WA10 Düsseldorf	2016
Yangpu Bürokomplex Shanghai	2016
Neubau Eingangsportal und Passage der Messe Dortmund	2016
Wohnquartier Herbertzstrasse Krefeld	2016
Revitalisierung Hertie Kaufhaus, Herne	2015
Hochschule für Musik und Tanz, Köln	2015
Shenzhen North Railway Station Towers	2015
International Financial Center Moscow	2014
Erweiterung EURAC Europäische Akademie Bozen	2014
Neubau und Sanierung DOSB-Hauptverwaltung, Frankfurt	2014
Qingpu Complex, Shanghai	2014
Bürogebäude Freudenberg, Weinheim	2014
Hunan TV-Studios, Changsha	2014

Büroneubau Ernst-Reuter-Platz, Berlin	2014
Erweiterung Filderhalle, Leinfelden-Echterdingen	2014
Finanzamt, Halle an der Saale	2014
Shanghai Caohejing Technology Oasis	2014
Guangdong Foshan Central Axis	2013
Fachgerichtszentrum, Hannover	2013
Hangzhou Science and Technology Town	2013
Quartier Green Valley, Shanghai	2012
Shoppingcenter Wanda Xuzhou	2012
Schwalbe Arena Gummersbach	2012
Beumer Verwaltungsgebäude, Beckum	2012
DFB Fußballmuseum, Dortmund	2011
Hochschule Ruhr West, Mülheim a.d.R.	2011
Pandion D'Or, Wohnhochhaus, Düsseldorf	2011
Polizeipräsidium Düsseldorf	2010
Clariant Innovation Center	2010
Chongqing High Speed Rail Station Region, Chongqing	2010
Neubau Geisteswissenschaften Münster	2010
Taizhou Financial Center, Taizhou	2010
maxCologne, Köln	2009
Office Complex Moscow, Khromova Street	2008
Hauptbahnhof Münster	2008
Europe Tower Sofia, Bulgarien	2007
EXPO Village 2010 Shanghai, China	2006
Tropenhalle Gondwanaland Zoo Leipzig	2006
Rathaus Galerie Leverkusen	2005
Verwaltungsgebäude Habsburgerring Köln	2005
Olgahospital und Frauenklinik Stuttgart	2005
<b>Auszeichnungen und Preise seit 2005</b>	
Pudong Soccer Arena, Shanghai, Iconic Awards, Innovative Architecture Selection	2021
Commerzbank-Hochhaus Düsseldorf, FIABCI Prix d'Excellence Germany 1. Preis	2021
Neue Höfe Herne, FIABCI Prix d'Excellence Germany, 2. Preis	2021

Eclipse Düsseldorf, Shortlist WAF Awards 'Office - Future Project'	<b>2021</b>
XJTLU Taicang Campus, Xi'an, WAN Awards „Future Projects Education“, 3. Preis	<b>2021</b>
Neue Höfe Herne, Polis Award, 2. Preis "Reaktivierte Zentren"	<b>2021</b>
maxfrei Düsseldorf, Polis Award, 2. Preis „Urbanes Flächenrecycling“	<b>2021</b>
Ruby Luna Hotel (ehem. Commerzbank-Hochhaus), Hotelimmobilie des Jahres	<b>2021</b>
HPP Headquarter Düsseldorf, Workspace of the Month 04/21, Best Workspaces	<b>2021</b>
AND Tower Istanbul, World Architecture Community Awards, Realised	<b>2021</b>
„Architect Website Germany“, European Property Award	<b>2020</b>
The Cradle, Sonderpreis BIM des Heinze ArchitektenAWARDS 2020	<b>2020</b>
L'Oréal Headquarters Düsseldorf, iF Design Award Offices / Workspaces	<b>2020</b>
AND Pastel Istanbul, CTBUH Award of Excellence 2020	<b>2020</b>
L'Oréal Headquarters Düsseldorf, CTBUH Award of Excellence 2020	<b>2020</b>
Bismarck Quartier Düren, FIABCI Prix d'Excellence Germany Official Selection	<b>2019</b>
In Bund Office, Shanghai, Credaward	<b>2019</b>
The Cradle, Iconic Award: Innovative Architecture	<b>2018</b>
Finnlandhaus, BDA Hamburg Architektur Preis, Würdigung	<b>2018</b>
The Cradle, MIPIM/The Architectural Review Future Project Award	<b>2018</b>
Hochschule Ruhr West Mülheim a.d.R., Auszeichnung guter Bauten	<b>2017</b>
Hochschule Ruhr West Mülheim a.d.R., iF Design Award	<b>2017</b>
Kongresshalle Leipzig, german-architects.com Bau des Jahres	<b>2016</b>
Dreischeibenhaus, Auszeichnung Balthasar-Neumann-Preis	<b>2016</b>
LVM5 Münster, Architizer A+ Awards, Finalist	<b>2016</b>
Emporio Tower Hamburg, Architektur Preis Hamburg, Anerkennung	<b>2015</b>
Dreischeibenhaus, Auszeichnung vorbildlicher Bauten in NRW	<b>2015</b>
Kongresshalle Leipzig, Architekturpreis der Stadt Leipzig, Lobende Erwähnung	<b>2015</b>
AND Istanbul, European Property Awards	<b>2015</b>
Dreischeibenhaus, MIPIM Award „Best Refurbished Building“	<b>2015</b>
AND Istanbul Cityscape Award "Commercial Project Award (Future)"	<b>2014</b>
O.A.S.E. Fachbibliothek Medizin, BDA Düsseldorf, Auszeichnung guter Bauten	<b>2014</b>
Qingpu Crown Plaza, Excellent Design of Shanghai, 1.Preis	<b>2013</b>
O.A.S.E. Fachbibliothek Medizin, Architizer A+ Awards, Finalist	<b>2013</b>
maxCologne, Immobilienmanager Award,Projektentwicklung Bestand (Hochtief)	<b>2013</b>
Schwarzkopf LIGHTBOX by Karl Lagerfeld, iF communication design award	<b>2012</b>

LOOP 5 Shopping Center, ICSC European Shopping Centre Awards	<b>2011</b>
Max Planck Institut für Kohlenforschung, Auszeichnung guter Bauten, BDA	<b>2010</b>
Tonhalle Düsseldorf, AIV Bauwerk des Jahres	<b>2009</b>
LVM 7, Landespreis für Architektur, Wohnungs- und Städtebau NRW	<b>2008</b>
Justizzentrum Wuppertal, Anerkennung guter Bauten, BDA	<b>2007</b>
Medien-campus „Villa Ida“, BDA Preis Sachsen	<b>2007</b>
Bürogebäude VICTORIA Avenida Lissabon, „Premio Valmor“ Lissabon	<b>2006</b>
Veltins Arena Schalke Gelsenkirchen, IOC / IAKS AWARD Special Distinction	<b>2005</b>

<b>Büro- und Verwaltung</b>	<b>Fertigstellung</b>
KAP 1A Düsseldorf, 44.600 m <sup>2</sup> BGF	2024
Sanierung Rathaus Marl, 25.700 m <sup>2</sup> BGF	2023
Eclipse Düsseldorf, 50.000 m <sup>2</sup> BGF (mit UNStudio)	2022
The Cradle, Düsseldorf, 10.000 m <sup>2</sup> BGF	2022
Opelring, Bürogebäude auf MARK 51°7 Bochum, 24.000 m <sup>2</sup> BGF	2022
Central Bank of Turkey Istanbul, 256.000 m <sup>2</sup> BGF	2022
„grasblau“ am Halleschen Ufer Berlin, 17.000 m <sup>2</sup> BGF	2022
Bürogebäude Schwarzbach Quartier Ratingen, 39.000 m <sup>2</sup> BGF	2021
alltours Headquarters Düsseldorf, 12.500 m <sup>2</sup> BGF	2021
Alibaba Cloud Valley Park, Hangzhou, 420.000 m <sup>2</sup> BGF	2021
Büro- und Geschäftshaus Heinrich-Heine-Allee 20, 3.400 m <sup>2</sup> BGF	2021
Campus Butzweilerhof Köln, 43.000 m <sup>2</sup> BGF	2021
BB Business HUB 3 Berlin, 17.000 m <sup>2</sup>	2021
Maslak Square Istanbul, 41.400 m <sup>2</sup> BGF	2021
RWE Campus Essen, 29.700 m <sup>2</sup> BGF	2020
Polizeipräsidium Düsseldorf, 32.200 m <sup>2</sup> BGF	2020
China Merchants Bank Beijing, 220.000 m <sup>2</sup> BGF	2020
Mixed-use Immobilie H27, Düsseldorf, 13.250 m <sup>2</sup> BGF	2019
Erster Bauabschnitt Rhenus Campus Holzwickede, 9.500 m <sup>2</sup> BGF	2019
Revitalisierung PSD Bank Köln, 3.400 m <sup>2</sup> BGF	2019
Daimler Engineering Hub Operations, 46.600 m <sup>2</sup> BGF	2018
In-Bund Office Shanghai, 12 700 m <sup>2</sup> BGF	2018
Yotrio Tower Ningbo, 34.000 m <sup>2</sup> BGF	2018
Horizon L'Oréal Headquarter Düsseldorf, 24.400 m <sup>2</sup> BGF	2017
Revitalisierung Finnlandhaus, 8.266 m <sup>2</sup>	2017
Finanzamt Halle, 19.400 m <sup>2</sup> BGF	2016
Freudenberg Weinheim Bürogebäude, 14.230 m <sup>2</sup> BGF	2016
Microsoft Arbeitswelten München, 30.000 m <sup>2</sup> BGF	2016
AND Tower Istanbul, 73.300 m <sup>2</sup> BGF	2016
Fachgerichtszentrum Hannover, 21.300 m <sup>2</sup> BGF	2015
BASF Büro- u. Konferenzgebäude, Ludwigshafen, 40.000 m <sup>2</sup> BGF	2015
Vodafone „NEW Wave 1“, Eschborn, 20.700 m <sup>2</sup> BGF	2014
LVM 5, Münster, 19.300 m <sup>2</sup> BGF	2014



Deutsche Botschaft Washington, 13.600 m <sup>2</sup> BGF	2014
Procter & Gamble, Schwalbach a.T., 15.000 m <sup>2</sup> BGF	2013
Revitalisierung Dreischeibenhaus, Düsseldorf, 33.700 m <sup>2</sup> BGF	2013
Ohligsmühle, Wuppertal, 18.000 m <sup>2</sup> BGF	2013
Vodafone Campus, Düsseldorf, 85.760 m <sup>2</sup> BGF	2012
maxCologne, Köln, 77.000 m <sup>2</sup> BGF	2012
WESTGATE, Köln, 23.530 m <sup>2</sup> BGF	2011
Emporio (ehem. Unileverhaus), Hamburg, 55.000 m <sup>2</sup> BGF	2011
Erweiterung ERGO HV, Düsseldorf, 40.970 m <sup>2</sup> BGF	2011
Rheinhallen Köln, 163.000 m <sup>2</sup> BGF	2010
Cecilien-Palais, Düsseldorf, 5.340 m <sup>2</sup> BGF	2009
B 1, Bennigsenplatz 1, Düsseldorf, 20.000 m <sup>2</sup> BGF	2009
LVM 7, Münster, 23.400 m <sup>2</sup> BGF	2008
Henkel Asia-Pacific and China HQ, Shanghai 23.000 m <sup>2</sup> BGF	2007
Santander Consumer Bank, Mönchengladbach, 31.600 m <sup>2</sup> BGF	2006
Justizzentrum Wuppertal, 25.625 m <sup>2</sup> BGF	2005
Hauptverwaltung Allianz Unterföhring, 100.000 m <sup>2</sup> BGF	2004
Allianz-Kai, Frankfurt, 100.000 m <sup>2</sup> BGF	2002
Galileo-Haus, Düsseldorf, 13.500 m <sup>2</sup> BGF	2002
Victoria-Haus, Düsseldorf, 135.445 m <sup>2</sup> BGF	1998
Europa-Center, Berlin, 14.500 m <sup>2</sup> BGF	1964
Bayerhochhaus W 1, Leverkusen, 46.000 m <sup>2</sup> BGF	1961

### **Einkaufszentren**

Hertie Neue Höfe Herne, 16.000 m <sup>2</sup> BGF	2020
Erweiterung Petersbogen Leipzig, 17.500 m <sup>2</sup> BGF	2019
Revitalisierung CentrO Oberhausen, 19.000 m <sup>2</sup> BGF	2019
Solingen Shopping Center, 24.000 m <sup>2</sup> VKF	2013
Rathaus-Galerie Leverkusen, 22.000 m <sup>2</sup> VKF	2010
Loop 5, Weiterstadt, 58.300 m <sup>2</sup> VKF	2009
Europa Passage (Ausführungspl.), Hamburg, 140.000 m <sup>2</sup> BGF	2006
Petersbogen, Leipzig, 53.000 m <sup>2</sup> BGF	2001
Promenaden Hauptbahnhof Leipzig, 30.000 m <sup>2</sup> VKF	1997
Ring Center I + II, Berlin, 35.500 m <sup>2</sup> VKF	1997

**Wohnen/Hotels**

Wohnquartier Heerdterhof-Garten Düsseldorf, 11.350 m <sup>2</sup> BGF	<b>2025</b>
Hafeninseln II und III im Mainzer Zollhafen, 18.000 m <sup>2</sup> BGF	<b>2023</b>
Wohnquartier Alsdorfer Straße Köln, 22.500 m <sup>2</sup> BGF	<b>2023</b>
Wohnquartier Ulmer Höh Düsseldorf, 15.000 m <sup>2</sup> BGF	<b>2023</b>
Viktoriaallee Aachen, 36.000 m <sup>2</sup> BGF	<b>2021</b>
Konversion Commerzbank-Hochhaus, 7.700 m <sup>2</sup> BGF	<b>2021</b>
Grafental WA 10 Düsseldorf, 16.400 m <sup>2</sup> BGF	<b>2019</b>
Bismarck Quartier Düren, 18.000 m <sup>2</sup> BGF	<b>2019</b>
Viktoriaallee Frankenberger Viertel Aachen, 24.350 m <sup>2</sup> BGF	<b>2019</b>
Mothes Karree, Düsseldorf, 5.800 m <sup>2</sup> BGF	<b>2019</b>
25hours Hotel, Düsseldorf, 12.000 m <sup>2</sup> BGF	<b>2018</b>
B&B Hotel Magdeburg, 3.580 m <sup>2</sup> BGF	<b>2017</b>
Pandion Fine – Clouth-Areal, 9.600 m <sup>2</sup> BGF	<b>2017</b>
Grafental WA3+WA9, Düsseldorf, 30.000 m <sup>2</sup> BGF	<b>2015</b>
Wohnbebauung Schanzenstraße, Düsseldorf, 12.000 m <sup>2</sup> BGF	<b>2015</b>
Adler Quartiere, Frankfurt am Main, 17.280 m <sup>2</sup> BGF	<b>2015</b>
Wohnturm Pandion D'Or, Düsseldorf, 19.700 m <sup>2</sup> BGF	<b>2015</b>
Wohnen am Zoopark, Düsseldorf, 19.180 m <sup>2</sup> BGF	<b>2010</b>
EXPO-Village, Shanghai, 550.000 m <sup>2</sup> BGF	<b>2009</b>
Grandhotel Breidenbacher Hof, Düsseldorf, 17.520 m <sup>2</sup> BGF	<b>2008</b>
Parkvillen am Kickerlingsberg, Leipzig, 9.500 m <sup>2</sup> BGF	<b>2007</b>
Grandhotel Intercontinental Königsallee, Düsseldorf, 50.000 m <sup>2</sup> BGF	<b>2005</b>
Grand Hotel Heiligendamm, 34.470 m <sup>2</sup> BGF	<b>2003</b>
Grandhotel Schloss Bensberg, 20.500 m <sup>2</sup> BGF	<b>2000</b>
Wohnen für junge Leute, Leipzig, 2.950 m <sup>2</sup> BGF	<b>2000</b>
Wohnen am Beethovenpark, Köln, 68.270 m <sup>2</sup> BGF	<b>1994</b>

**Krankenhaus**

Neubau Klinikum Frankfurt Höchst, 79.000 m <sup>2</sup> BGF	<b>2021</b>
Olgahospital und Frauenklinik, Stuttgart, 94.000 m <sup>2</sup> BGF	<b>2014</b>
Neubau Bettenhaus 1, Uniklinikum Bonn, 16.880 m <sup>2</sup> BGF	<b>2007</b>
Robert-Koch-Klinik, Leipzig, 9.730 m <sup>2</sup> BGF	<b>2004</b>
Bettenhaus Klinikum Riesa-Großenhain, 11.300 m <sup>2</sup> BGF	<b>2003</b>

Städt. Klinikum, St. Georg, Leipzig, 23.500 m<sup>2</sup> BGF **2002**

Bettenhaus 4 Klinikum Karlsbad-Langensteinbach, 7.900 m<sup>2</sup> BGF **2001**

### **Stadien und Arenen**

Fußballstadion Guiyang, 300.000 m<sup>2</sup> BGF **2023**

Multifunktionsarena Jekaterinburg, 15.000 Sitzplätze **2022**

Xujiahui Sportpark Shanghai, 337.000 m<sup>2</sup> Fläche **2022**

Pudong Soccer Arena Shanghai, 37.400 Sitzplätze **2021**

Fußballstadion Freiburg, 20.000 Sitzplätze **2021**

Multifunktionsarena Erfurt, 18.500 Sitzplätze **2016**

Multifunktionsarena Gummersbach, 4.132 Sitzplätze **2013**

PGE/Baltic Arena, Danzig, 44.000 Sitzplätze (mit RKW) **2010**

BayArena, Leverkusen, 30.000 Sitzplätze **2009**

Frankenstadion Nürnberg, 31.167 Sitzplätze **2005**

SAP Arena, Mannheim, 14.000 Sitzplätze **2005**

Volkswagen Arena, Wolfsburg, 30.000 Sitzplätze **2002**

Arena „AufSchalke“, Gelsenkirchen, 61.482 Sitzplätze **2001**

### **Kultur**

Generalsanierung Schloss Burg Solingen, 7.300 m<sup>2</sup> BGF **2024**

Zhanjiang Cultural Center, 440.000 m<sup>2</sup> BGF **2024**

Hunan TV Program Center Changsha, 228.000 m<sup>2</sup> BGF **2021**

Hochschule für Musik und Tanz Köln, 15.000 m<sup>2</sup> BGF **2021**

Shangshi Centre Theatre Innenarchitektur Shanghai, 13.000 m<sup>2</sup> BGF **2021**

Rhein Sieg Forum, Siegburg 2.500 m<sup>2</sup> BGF **2021**

Theatre Evergrande Ocean Flower Island Hainan, 70.000 m<sup>2</sup> BGF **2021**

Messeeingang Nord Westfalenhallen Dortmund, 4.500 m<sup>2</sup> BGF **2019**

Filderhalle Leinfelden-Echterdingen, 3.300 m<sup>2</sup> BGF **2019**

Sanierung Bühnen Köln, 64.200 m<sup>2</sup> BGF **2017**

Jiangsu TV Lichi Theatre Innenarchitektur Nanjing, 5.000 m<sup>2</sup> BGF **2017**

Kongresshalle Leipzig, 8.000 m<sup>2</sup> BGF **2015**

Deutsches Fußballmuseum Dortmund, 6.900 m<sup>2</sup> BGF **2015**

Akustiksanierung Deutsche Oper am Rhein, Düsseldorf **2010**

Sanierung Tonhalle Düsseldorf, 9.680 m<sup>2</sup> BGF **2008**

Sanierung Oper Leipzig, 21.100 m <sup>2</sup> BGF	<b>2007</b>
Sanierung Schauspielhaus Leipzig	<b>2006</b>
Thomashop am Thomaskirchhof, Leipzig, 54 m <sup>2</sup> BGF	<b>2003</b>
Schloss Jägerhof, Düsseldorf	<b>1953</b>

### **Lehre/Forschung**

Huairou Science City Beijing, 198,700 m <sup>2</sup> BGF	<b>2023</b>
Besucherzentrum DESYUM Hamburg, 5.200 m <sup>2</sup> BGF	<b>2023</b>
Karriere-Campus Swiss Life Hannover, 7.300 m <sup>2</sup> BGF	<b>2022</b>
Institutsgebäude CISPA 1 Saarbrücken, 11.350 m <sup>2</sup> BGF	<b>2021</b>
Taicang Campus Xi'an Jiaotong-Liverpool Univ., 470.000 m <sup>2</sup> BGF	<b>2021</b>
Hochschule für Musik und Tanz Köln, 15.000 m <sup>2</sup> BGF	<b>2021</b>
Freudenberg Weinheim Bildungszentrum, Weinheim, 2.685 m <sup>2</sup> BGF	<b>2018</b>
Hochschule Ruhr West, Mülheim a.d.R., 62.800 m <sup>2</sup> BGF	<b>2016</b>
Haus der Universität, Düsseldorf, 1.595 m <sup>2</sup> BGF	<b>2013</b>
Clariant Innovation Center, Frankfurt am Main, 29.500 m <sup>2</sup> BGF	<b>2013</b>
O.A.S.E. Fachbibliothek Medizin, Düsseldorf 5.055 m <sup>2</sup> BGF	<b>2011</b>
Max-Planck Institut für Kohlenforschung, Neubau Hörsaalgebäude, Mülheim a.d.R., 1.760 m <sup>2</sup> BGF	<b>2009</b>
Mediothek Krefeld, 7.500 m <sup>2</sup> BGF	<b>2008</b>
Dillmann Aula, Stuttgart, 1.720 m <sup>2</sup> BGF	<b>2007</b>
Sanierung Görres Gymnasium, Düsseldorf, 2.500 m <sup>2</sup> BGF	<b>2005</b>
Ruhr-Universität Bochum, 766.200 m <sup>2</sup> BGF	<b>1970</b>

### **Masterplanung/Quartiersentwicklung**

Suzhou Creek Waterfront Innovation Park Projekt, 2.2 km <sup>2</sup> BGF	<b>2035</b>
Südliches Überseequartier, Hamburg, 410.000 m <sup>2</sup> BGF	<b>2024</b>
FOUR Frankfurt, 220.000 m <sup>2</sup> BGF (mit UNStudio)	<b>2023</b>
Revitalisierung Jingyu Xingfa Cement Factory Beijing, 182.000 m <sup>2</sup> BGF	<b>2022</b>
Nanshan STIC Shenzhen, 173.500 m <sup>2</sup> BGF	<b>2022</b>
Quartierseingang Vogelkamp Neugraben Hamburg, 10.000 m <sup>2</sup> BGF	<b>2022</b>
Shenzhen North Station Huide Tower, 170.000 m <sup>2</sup> BGF	<b>2020</b>
AND Pastel, Istanbul, 170.000 m <sup>2</sup> BGF	<b>2020</b>
Green Valley, Shanghai, 200.000 m <sup>2</sup> BGF	<b>2015</b>



**Antonino Vultaggio**

Dipl.-Ing. Architekt

Senior Partner HPP Architekten GmbH

## **12** Jahre bei HPP

Antonino Vultaggio wurde 1972 in Offenbach geboren. Nach seinem Architekturstudium in Frankfurt am Main arbeitete er bei KSP Jürgen Engel Architekten, zunächst in der Bearbeitung von Wettbewerben, seit 2007 als stellvertretender Leiter Entwurf. 2010 kam er zu HPP, wo er die Leitung des Entwurfs übernahm. 2012 wurde er zum Projektpartner, 2018 zum Partner und 2021 als Senior Partner in den Gesellschafterkreis der HPP Architekten GmbH berufen. Er engagiert sich für Themen rund um die nachhaltige Transformation bei HPP und verantwortet dort u. a. das C2C-inspirierte Holzhybrid-Bürogebäude ‚The Cradle‘ in Düsseldorf oder den Bereich Sportbauten mit Projekten wie dem Europa-Park Stadion in Freiburg.

Seine Diplomarbeit wurde mit dem AIV-Frankfurt Preis und einer Anerkennung des Bruno-Taut-Preises ausgezeichnet.

Antonino Vultaggio ist Mitglied der Architekten- und Stadtplanerkammer Hessen.

# The Cradle

# HPP

Architekten



**Bauherr:**

INTERBODEN Gruppe

**Standort:**

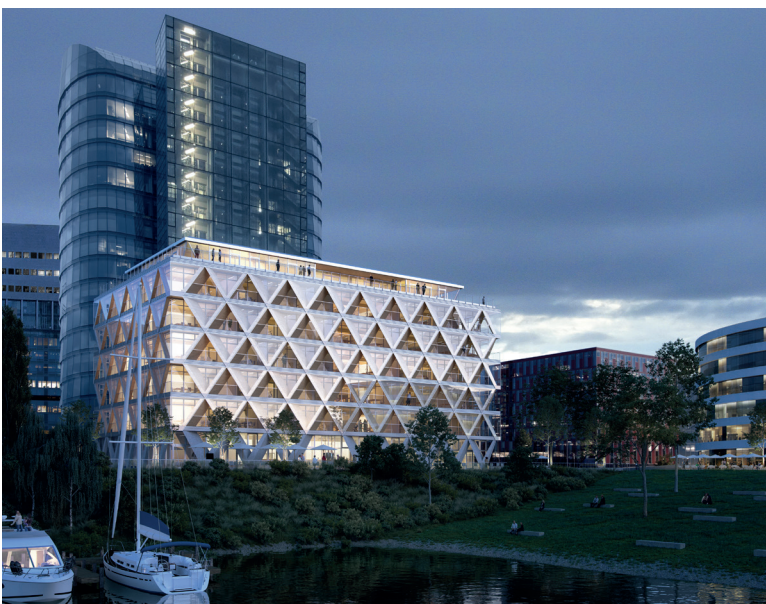
Düsseldorf

**BGF:**

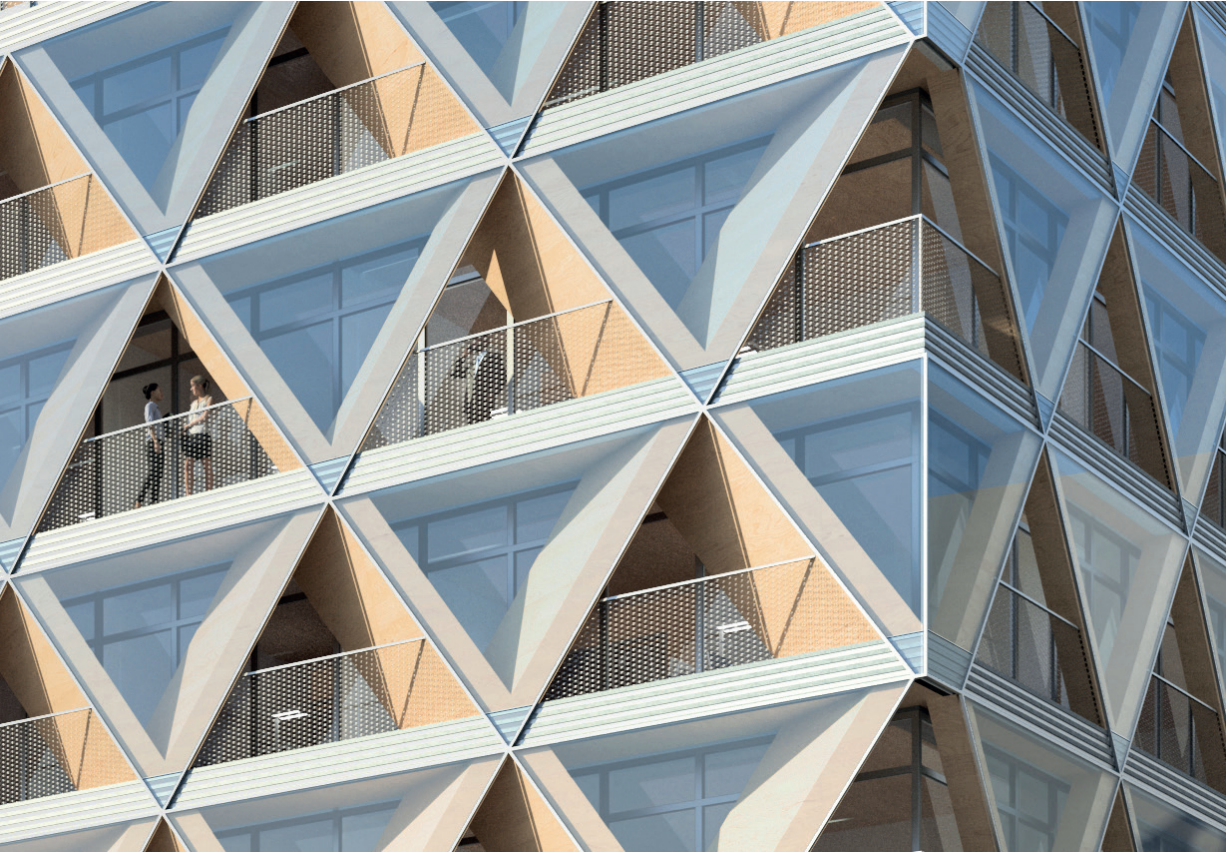
11.400 m<sup>2</sup>

**Fertigstellung:**

2022



Düsseldorfs erstes Bürogebäude in Holzhybrid-Bauweise ist inspiriert vom Cradle-to-Cradle®-Prinzip und steht mit seinem zukunftsweisenden Nachhaltigkeitskonzept und seiner markanten Architektur für Innovation, Offenheit und ein neues Architekturverständnis. Durch das Denken in Kreisläufen entsteht ein Mehrwert für ökonomische, ökologische und soziale Aspekte - entlang der gesamten Wertschöpfungskette und des gesamten Lebenszyklus. Die integrale Fassade vereint eine Vielzahl von Funktionen, verleiht dem C2C-Prinzip gestalterisch Ausdruck und macht das Gebäude zu einem prägenden Haus mit Identität für den Ort. Die klimafreundliche und gesundheitsfördernde Holzhybridbauweise generiert einen positiven ökologischen Fußabdruck mit Mehrwert für Nutzer und Umwelt. Im Sinne der ‚Circular Economy‘ versteht sich The Cradle als Materiallager: Alle eingesetzten Baustoffe werden hinsichtlich ihrer Materialgesundheit, Sortenreinheit und Trennbarkeit ausgewählt und über das 3D-BIM-Modell in einem Building Material Passport dokumentiert.







Vorfertigung der Holzstützen im Werk



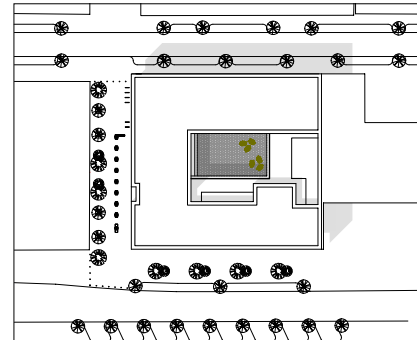
Baustelle im April 2022: Betoniertes Erdgeschoss und Start der Holzbauarbeiten in den Obergeschossen



# Mixed-Use Immobilie Zollhof 26

# HPP

Architekten



**Bauherr:**

INTERBODEN GmbH & Co. KG

**Standort:**

Düsseldorf

**BGF:**

14.130 m<sup>2</sup>

**Fertigstellung:**

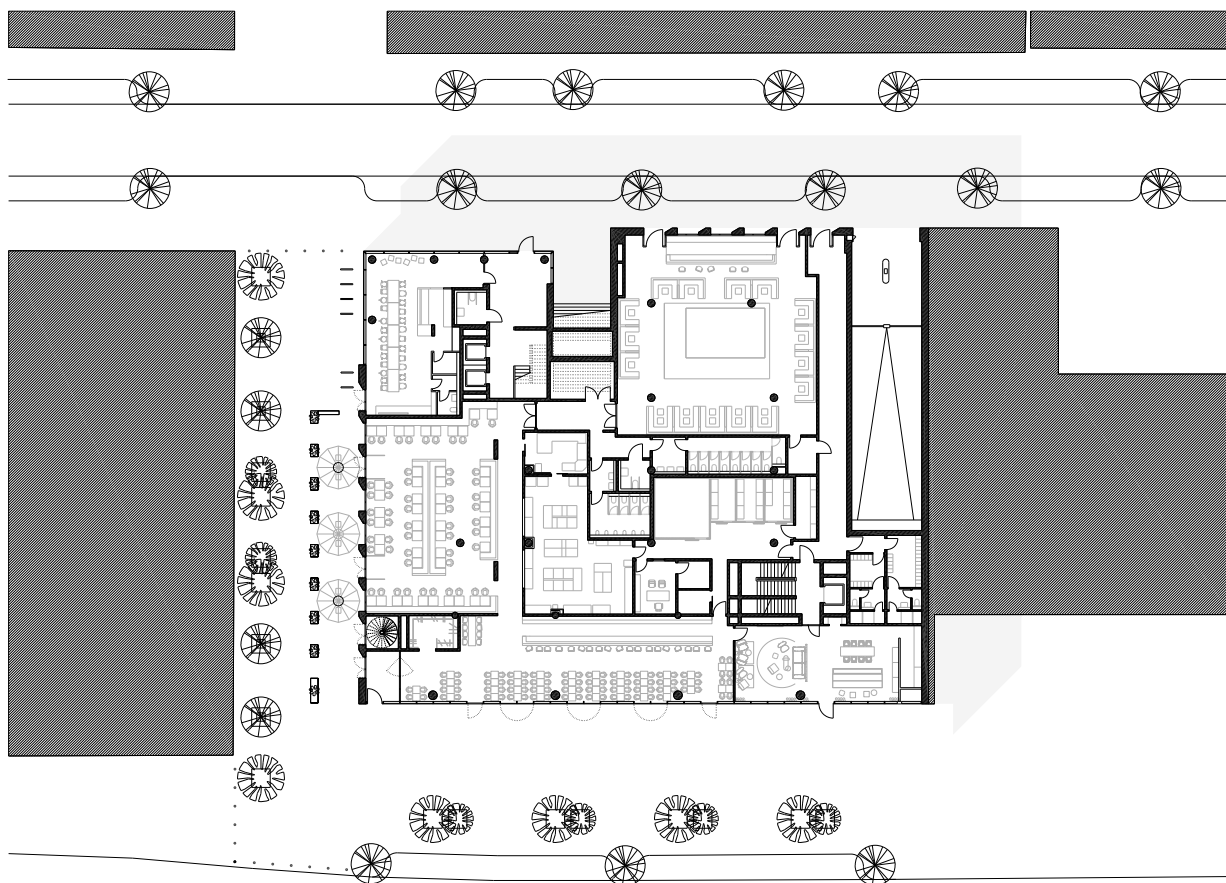
2019

**Nachhaltigkeit:**

DGNB Gold



Nach Plänen von HPP ist eine Mixed-Use Immobilie mit Büronutzung, Mikroapartments und Gastronomie im Düsseldorfer Medienhafen entstanden. Der klare, ruhige Baukörper zwischen Hammer Straße und Zollhof nimmt die Linien der Nachbargebäude auf und nimmt mit seiner Materialität Bezug auf die Hafenhistorie. Durch skulpturale Einschnitte entstanden zur Hammer Straße Arkaden, zum Zollhof ein sichtbarer Büro-Eingangsbereich und in den Obergeschossen eine klare Trennung zwischen dem bürogenutz-ten Teil und den Mikroapartments. Die horizontal strukturierte Betonfassade verleiht dem Gebäude gemeinsam mit der monolithischen Kubatur eine dauerhafte Architektursprache. Im Inneren bietet der Baukörper, der unter anderem für HPP selbst als neuer Hauptsitz fungiert, eine ‚Werkstätte des kreativen Schaffens‘.

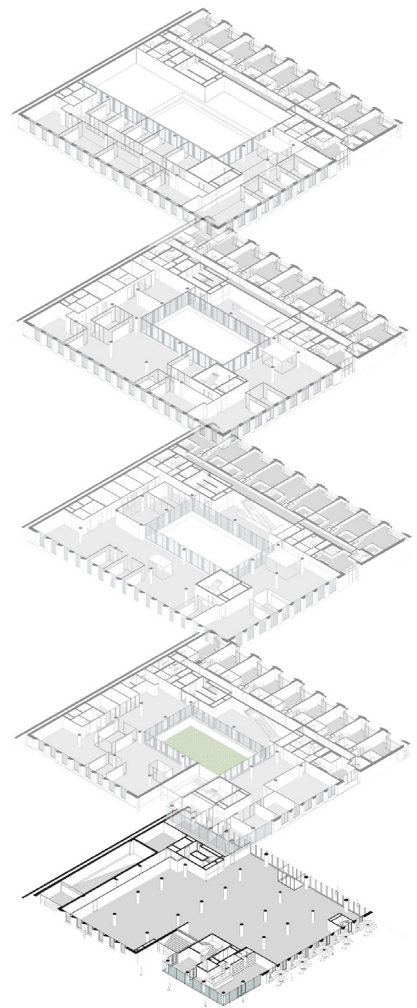


Grundriss Erdgeschoss

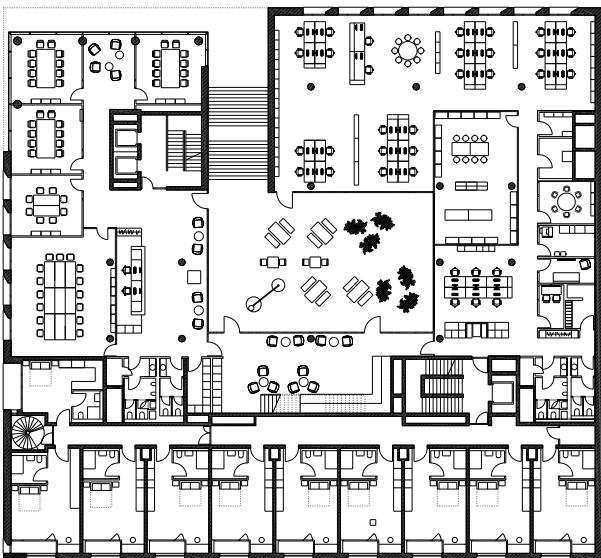




Schnitt



Explosionszeichnung



Grundriss 1. Obergeschoss



Grundriss 2. Obergeschoss